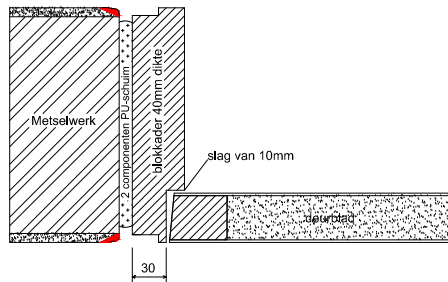
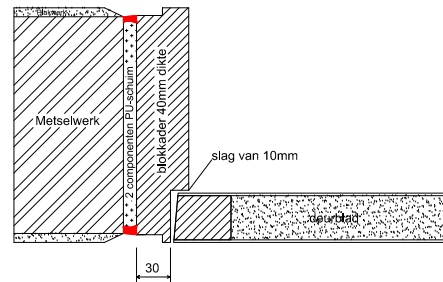


# STAPPENPLAN OM BLOKKADERS IN TE PLAKKEN DE RODE MARKERINGEN ZIJN DE UIT TE VOEREN STAPPEN

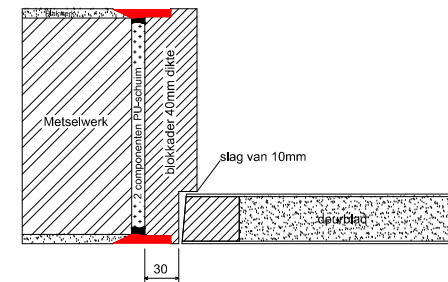
STAP1: Hoeken van de deuropening afschuinen (breken met een scherp voorwerp)



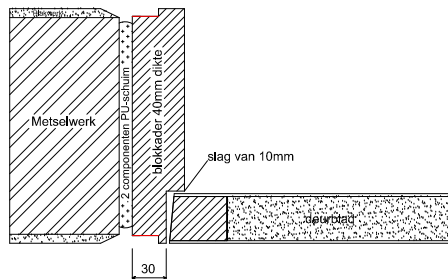
STAP3: Opvullen van de gaten aan de PU-schuim, tot aan de rand van de kader.



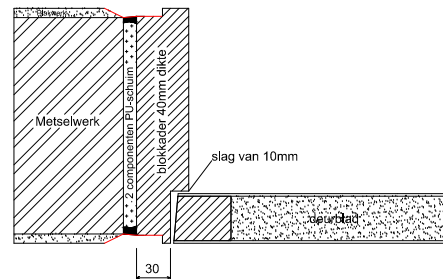
STAP5: inplakken van de kader tot een 2mm van de rand, dit mag met met ruwe pleisterwerk gebeuren.



STAP2: Kleven van blauwe plakband type "Pro Clima", speciale tape om het inplakken te verbeteren. kleven op de aangeduide rode lijn.



STAP4: Kleven van netje om het schuieren van het pleisterwerk te voorkomen. netje goed kleven vanop de schuine kant tot de slag in die voorzien is in de blokkader.



STAP6: inplakken van de blokkader mooi gelijk met de muur, de kader moet volledig ingeplakt worden, dit gebeurt met een zachte afwerkingslaag, geen ruwe pleisterwerk!

